

Haus Nr. 35

Art: Schule / DGH

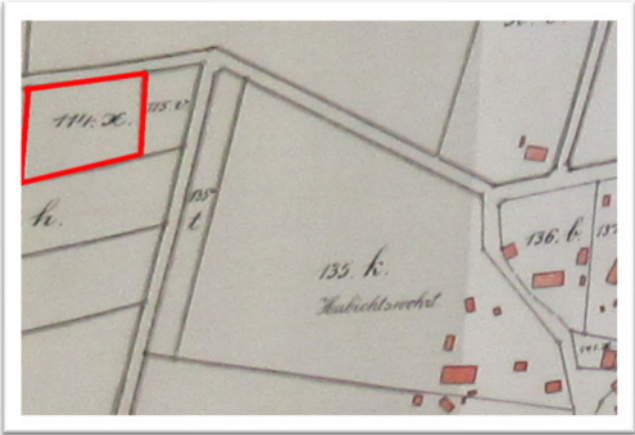
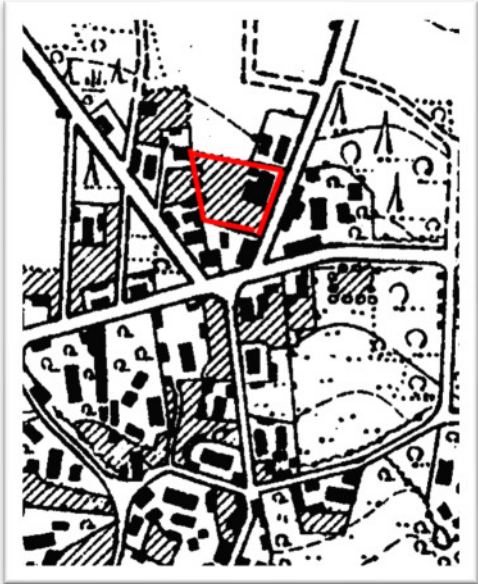
Besitzer: Gemeinde

Schulstr. 3

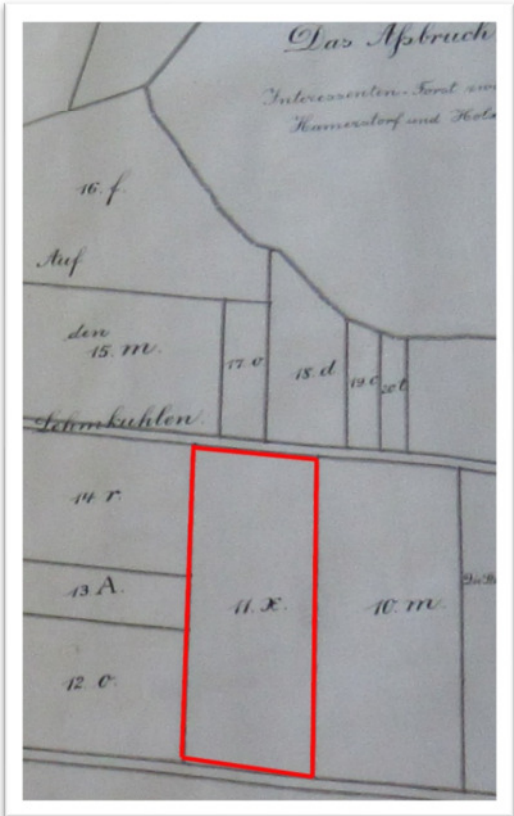
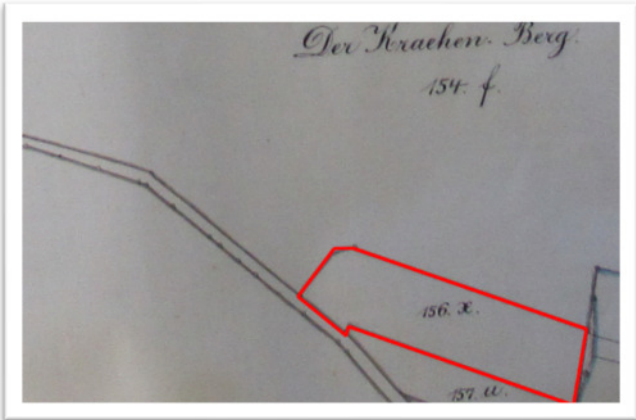
1893 wurde wegen des bisher zu klein gewordenen Schulgebäudes #23 hier ein Grundstück in Größe von 3717 m² für 145 Mark von dem Grundstückeigentümer Johann Heinrich Cohrs # 33 gekauft.

Ab 1829 hatte die Schule 25 Morgen Land auf folgenden Grundstücken zur Verfügung.

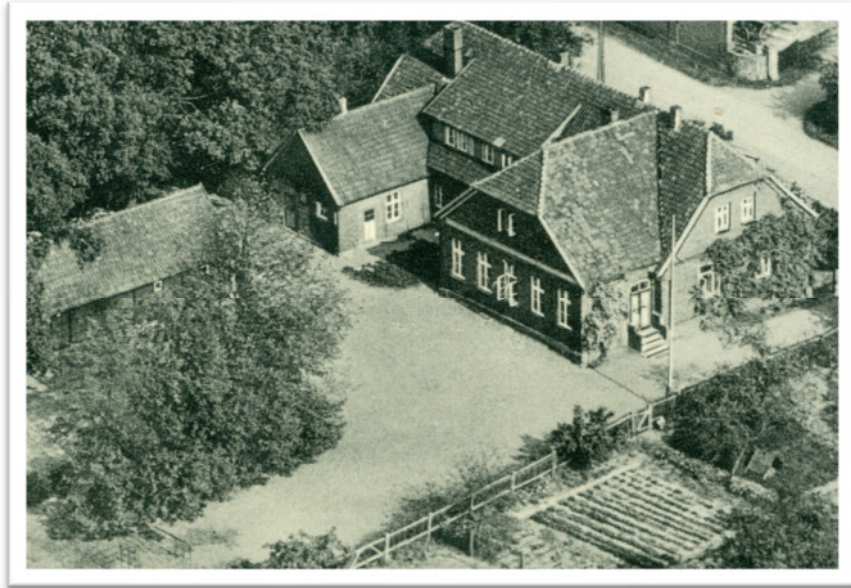
Am Bahnser Weg = 4 spätere (1955) Baugrundstücke



Wald im Haaßel
Wald am Krähenberg



Luftaufnahme 1956



Spruch über der südlichen Eingangstür
*Lasset die Kindlein zu mir kommen
und wehret ihnen nicht*

